

이명(耳鳴)이란?



이명의 정의

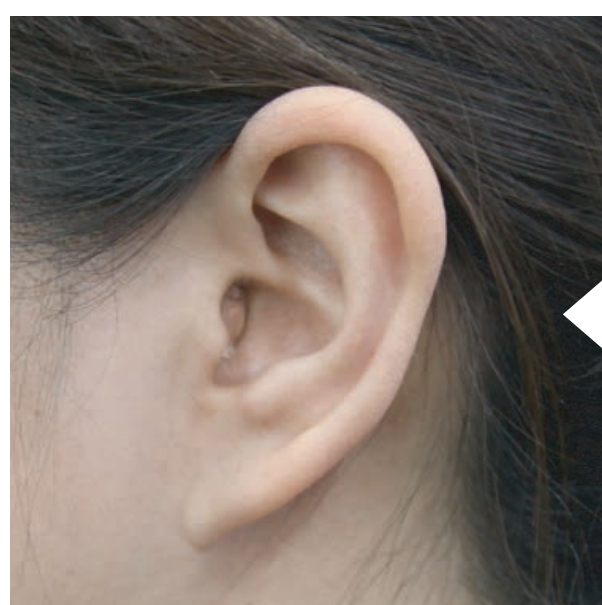
이명(耳鳴)은 벌레우는 소리, 바람소리, 기계 돌아가는 소리, 휘파람 소리 등 심할 경우 정상적인 생활조차 할 수 없게 만드는 귓속의 소음을 의미합니다.

✓ 급성이명이란?

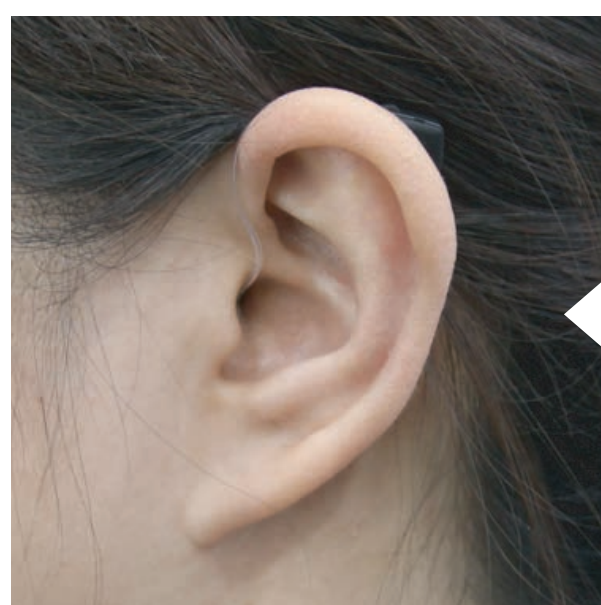
첫 이명 발생시기를 기준으로 경과한 지 3개월 이내인 경우를 말하며 정확한 검사와 함께 이비인후과 전문의의 처방과 치료가 필요합니다.

✓ 만성이명이란?

발생한 지 3개월 이상 지속된 이명을 뜻하며, 이비인후과 전문의에게 처방받은 보청기 및 이명재활훈련(소리발생기)이 필요합니다.



고막형(CIC)



오픈형(RIE)

최초의
이명 발생

이명인식의
증가

부정적인
반응

이명에 대한
집중이 증가

만성적인
이명

이명관리

이명탈출



이명재활 치료법

- 1 이명재활을 위해서는 짧게는 6개월, 길게는 2년간의 시간이 필요합니다.
- 2 이명적응용보청기는 하루 최소 6시간 이상 사용하시고 편하게 느껴지기까지 몇 주 정도 소요됩니다.
- 3 치료효과를 신뢰하고 집에서부터 시작하십시오.
- 4 재활기간 중 정기적인 평가 및 상담이 꼭 필요합니다.
- 5 맑은 날과 낫은 날이 있듯이 이명으로 인한 삶의 질은 변동이 있을 수 있습니다. 그러나 시간이 경과함에 따라 반드시 좋아진다는 희망을 가지십시오.

머리(귀)속 울림, 이명(耳鳴)

이명소리에 대한 부정적 감정은 이명 소리를 우리 뇌가 더 크게 인식하고 집중하게 만들고 이러한 거슬림은 번연계와 자율신경계에 영향을 주어 불안, 수면장애, 우울증, 집중력 결여로 이어져 이명이 계속해서 심해지는 이명의 악순환을 반복하게 됩니다.



이명
치료

이명 적응용 소리발생기(고막형)



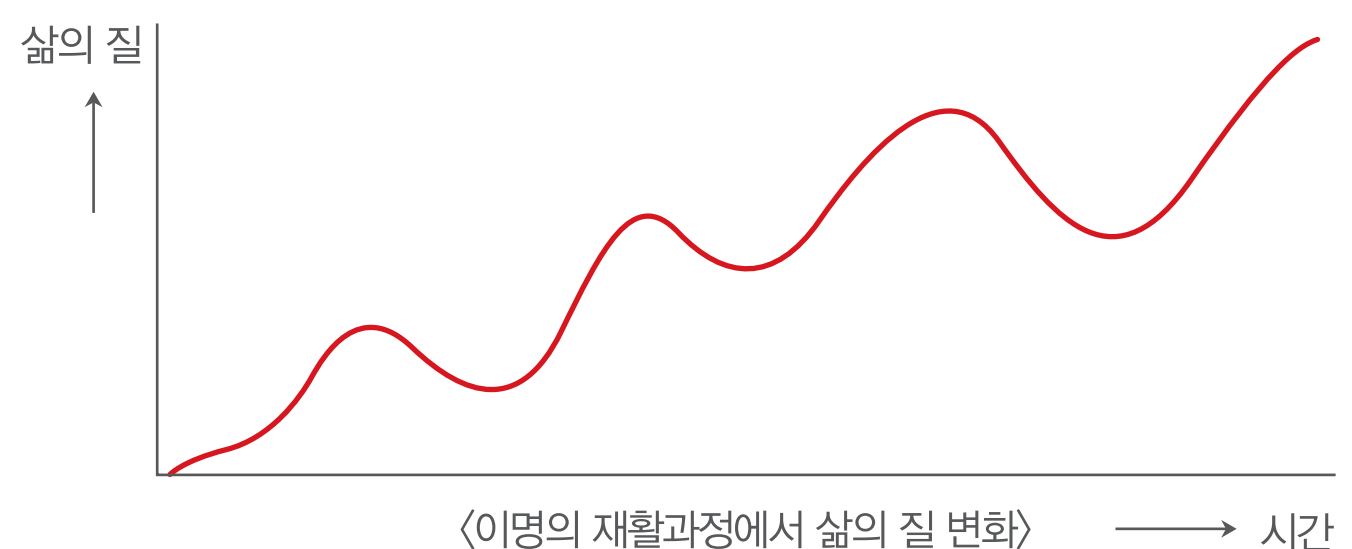
이명 적응용 잡음발생기(베개형)



스피커 내장형 베개

환자를 위한 소리발생기 사용안내

- 하루에 최소 6시간 이상 사용하십시오.
- 소리발생기가 편하게 느껴지는데 몇 주 정도 소요됩니다.
- 치료효과를 신뢰하고 집에서부터 시작하십시오.
- 이명이 일시적으로 커질 수 있습니다.
(이명에 대한 NG의 효과를 Monitor함)



이명재활치료 과정 중 꼭 기억하세요!

ReSound
rediscover hearing

- | 이명재활을 위해서는 짧게는 6개월, 길게는 2년간의 시간이 필요합니다. 의료진을 신뢰하시고 인내를 가지고 꾸준히 참여하십시오.
- | 재활기간 중 정기적인 평가 및 상담이 꼭 필요합니다.
- | 맑은 날과 갸은 날이 있듯이 이명으로 인한 삶의 질은 변동이 있을 수 있습니다. 그러나 시간이 경과함에 따라 반드시 좋아진다는 희망을 가지십시오.